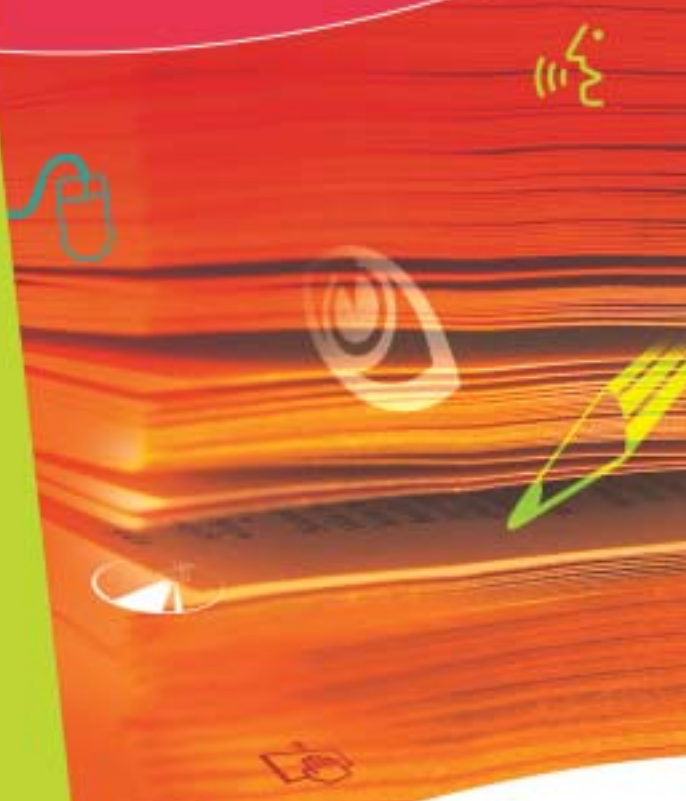


GUIDE DU LECTEUR

médiathèque

Louise Michel

VILLE DE MEYTHET



meythet

Bienvenue à la médiathèque Louise Michel

VILLE DE MEYTHET

La médiathèque est un service public, son accès et la consultation sur place sont ouverts à tous et gratuits.

Les bibliothécaires sont à votre disposition pour vous aider dans vos recherches, n'hésitez pas à les consulter.



POURQUOI S'ABONNER ?

- Pour pouvoir emprunter des documents.
- Pour pouvoir accéder à internet et aux différents services de la médiathèque.

La carte d'abonnement est valable une année de date à date.



LES COLLECTIONS

■ La médiathèque propose

- > 22 000 documents : livres, livres lus, CD, DVD.
- > 73 abonnements à des revues et quotidiens.
- > 2 postes de consultation internet.
- > Un catalogue informatisé.

LES ESPACES

■ Rez-de-chaussée

- > **Accueil**, inscriptions, renseignements.
- > **Espace jeunesse** : livres, bandes dessinées, revues, quotidiens.
- > **Espace adultes** : livres, revues, quotidiens.

■ Mezzanine

- > **Espace image et son** : CD, DVD, livres, revues
- > **Espace bandes dessinées adultes** : livres, revues.
- > **Salle de travail** : dictionnaires, encyclopédies, postes de consultation internet.

■ Comment s'inscrire

- > En présentant une pièce d'identité ou un justificatif de domicile de moins de 3 mois.
- > Pour les moins de 14 ans, autorisation parentale indispensable.
- > Tarifs réduits : présentation d'un justificatif de moins de 3 mois au moment de l'inscription.

■ Comment emprunter

- > **Adultes** : 5 livres dont 2 nouveautés, 2 revues, 2 CD, 2 DVD.
- > **Enfants** : 7 livres ou revues dont 2 livres lus, 2 CD, 2 DVD.
- > **Collectivités** : se renseigner auprès des bibliothécaires.

En cas de perte ou de détérioration, les livres et les CD devront être remplacés ou remboursés. Pour les DVD, seul sera admis le remboursement de la valeur d'acquisition.

LA MÉDIATHÈQUE C'EST AUSSI...

L'accueil des collectivités, des écoles, des structures petite enfance, de la MJC...

Des rendez-vous réguliers : heure du conte, club lecture...

Des rencontres autour de la littérature, des expositions et des animations culturelles pour tout public.

Le catalogue informatisé Cabri donne accès à l'ensemble des collections de la médiathèque « Louise Michel », de la médiathèque Bonlieu et des bibliothèques d'Annecy.



■ **La consultation sur place**

- > Encyclopédies et dictionnaires.
- > Internet : Les postes d'accès sont des outils de recherches documentaires et d'informations. La consultation est réservée aux abonnés, la durée est limitée et l'inscription préalable nécessaire. Obligation de respecter la chartre d'utilisation affichée à la médiathèque, et les lois en vigueur. Autorisation parentale pour les mineurs.



LA VIE DANS LA MÉDIATHÈQUE...



La médiathèque est un espace de lecture, de culture, de travail, de rencontres et d'échanges...

Merci de suivre ces quelques règles de vie :

■ **Le respect des lieux**

- > Ne pas courir,
- > Parler à voix basse,
- > Ne pas boire, manger et fumer,
- > Les portables doivent être éteints,
- > Les animaux ne sont pas admis, à l'exception des chiens accompagnant des personnes handicapées,
- > Les rollers, les planches à roulettes, les ballons... restent à l'entrée.

■ **Le respect des documents**

- > Ne cornez pas les pages des livres,
- > N'écrivez pas sur les livres, ne les découpez pas,
- > Faites attention à la pluie et au soleil,
- > Les documents tels que CD et DVD sont particulièrement fragiles, manipulez-les avec précaution,
- > Ne réparez pas les livres, signalez tout document abîmé.

L'adhésion à la médiathèque vaut acceptation du règlement intérieur disponible à l'accueil.



COMMENT VENIR ?

■ Des services

- > Possibilité de prolonger et de réserver vos livres.
- > Navette pour la circulation des documents entre la bibliothèque d'agglomération Bonlieu, les bibliothèques d'Annecy et la médiathèque Louise Michel.

Vous pouvez :

- faire venir les titres que vous souhaitez dans votre médiathèque
- restituer les documents dans la bibliothèque de votre choix.
- > Ecoute sur place, à la demande, des documents sonores.
- > Cahier de suggestions disponibles dans chaque espace.
- > Photocopies et impressions des recherches internet.
- > Boîte de retour (pour le dépôt des documents en dehors des heures d'ouverture au public).



LIGNES DE BUS

- 1 arrêt RN
- 6 arrêt Rabelais

MÉDIATHÈQUE LOUISE MICHEL

5, rue François Vernex
74960 Meythet

Tél. : 04 50 22 50 74

Télécopie : 04 50 22 80 69

bibmeythet@fr.oleane.com

www.mairie-meythet.fr